

Circolare n. 48

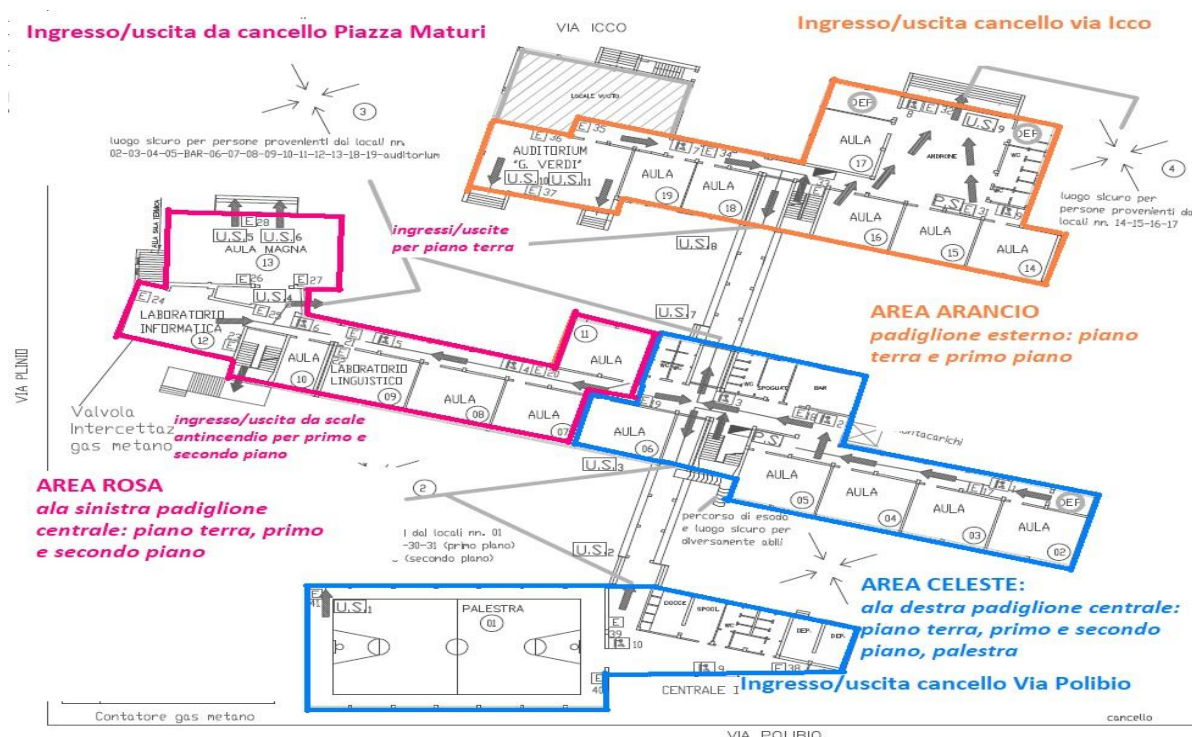
Taranto, 16 ottobre 2020

Agli alunni e alle famiglie
 Ai collaboratori del DS
 Al DSGA
 Al personale ATA
 LORO SEDI

Oggetto: Lezioni in presenza 19-23 ottobre 2020 – disposizioni organizzative

A seguito delle delibere degli OO.CC competenti, e tenuto conto del *Protocollo delle misure operative di sicurezza anti-contagio e di contrasto all'epidemia di COVID-19* del Liceo (allegato alla presente Circolare) si dispone quanto segue per il periodo 19-23 ottobre 2020.

- Per evitare assembramenti gli accessi a scuola avverranno da tre ingressi separati distinti per colore:



AREA ARANCIO: ingresso/uscita Cancelli Via Icco
AREA CELESTE: ingresso/uscita Cancelli Via Polibio
AREA ROSA: ingresso/uscita Piazza Maturi

Le lezioni si svolgeranno IN PRESENZA NEL PLESSO CENTRALE, con turnazione e sdoppiando ove necessario le classi per garantire il distanziamento, ed in doppio turno 8-11; 12-15 per garantire la pulizia e l'igienizzazione dei locali. Ogni classe sarà contraddistinta dal colore dell'Area di appartenenza (**Rosa, Arancio, Celeste**), secondo lo schema sotto riportato:

AULE	AREA DI ACCESSO	AULE	AREA DI ACCESSO
DIR1		LIN3	
DIR2		MAT1	
DIR3		MAT1	
ITA 6		MAT2	
ITA 8		MAT3	
ITA1		MAT4	
ITA10		MAT5	
ITA11		SCI1	
ITA12		SCI2	
ITA2		SU1	
ITA3		SU2	
ITA5		SU3	
ITA7		SU4	
ITA9		SU5	
LIN 2		SU6	
LIN 5		AULA MAGNA	
LIN2		SU7	

2. Le classi sono così suddivise:

Classe	DA..A..	Classe	DA..A..	Classe	DA..A..
1Aes	Tutti	2DSU_2	F-T	4BES_2	G-V
1Asu	Tutti	2ESU_1	B-L	4BSU_1	A-MA
1Bes	Tutti	2ESU_2	M-T	4BSU_2	MO-V
1Bsu	Tutti	2FSU_1	A-G	4CES_1	B-GA
1Ces	Tutti	2FSU_2	M-V	4CES_2	GI-T
1Csu	Tutti	5AES_1	A-L	4CSU_1	A-L
1Des	Tutti	5AES_2	M-V	4CSU_2	M-Z
1Dsu_1	B-MARG	5ASU_1	B-F	4DSU	Tutti
1Dsu_2	MARS-V	5ASU_2	G-T	4ESU_1	A-MA
1Ees	Tutti	5BES	TUTTI	4ESU_2	ME-T
1Esu	Tutti	5BSU_1	A-GAL	4FSU_1	B-P
1Fsu	Tutti	5BSU_2	GIA-V	4FSU_2	S-V
1Gsu_1	C-M	5CES	TUTTI	4GSU_1	A-MAG
1Gsu_2	P-V	5CSU	TUTTI	4GSU_2	MAT-Z
2AES_1	A-E	5DSU_1	A-G	3AES_1	A-D
2AES_2	F-T	5DSU_2	L-V	3AES_2	F-S
2ASU_1	A-L	5ESU_1	B-F	3ASU_1	A-D
2ASU_2	M-U	5ESU_2	G-Q	3ASU_2	E-V
2BES_1	A-L	5FSU_1	A-O	3BES_1	A-FE
2BES_2	M-T	5FSU_2	P-V	3BES_2	FU-S
2BSU_1	B-L	5GSU_1	C-M	3BSU_1	A-DAN
2BSU_2	M-Z	5GSU_2	O-V	3BSU_2	DAR-R
2CES_1	A-M	4AES_1	A-M	3CSU_1	A-F
2CES_2	P-Z	4AES_2	P-V	3CSU_2	G-T
2CSU_1	A-L	4ASU_1	B-LA	3DSU_1	B-I
2CSU_2	M-V	4ASU_2	LI-R	3DSU_2	O-S
2DSU_1	A-F	4BES_1	A-F	3ESU_1	B-L
				3ESU_2	M-V

3. E' disposta la seguente turnazione delle classi:

Classe	TURNO	AULA	TURNO	AULA	TURNO	AULA	TURNO	AULA
1Aes	lun 12-15	ITA6	mar 12-15	ITA6	mer 12-15	ITA6	gio 8-11	SU6
1Asu	lun 12-15	ITA3	mar 12-15	ITA3	mer 12-15	ITA3	gio 8-11	LIN2
1Bes	lun 12-15	SCI2	mar 12-15	SCI2	mer 12-15	SCI2	ven 8-11	SCI2
1Bsu	lun 12-15	DIR3	mar 12-15	SU5	mer 12-15	SU5	ven 8-11	SU5
1Ces	lun 12-15	ITA9	mar 12-15	ITA9	mer 12-15	ITA9	ven 8-11	ITA9
1Csu	lun 12-15	DIR2	mar 12-15	DIR2	mer 12-15	DIR2	ven 8-11	DIR2
1Des	lun 12-15	SCI1	mar 12-15	SCI1	gio 12-15	SCI1	ven 8-11	SCI1
1Dsu_1	lun 12-15	MAT2	mar 12-15	MAT2	gio 12-15	MAT2	ven 8-11	MAT2
1Dsu_2	lun 8-11	MAT2	mar 8-11	MAT2	mer 8-11	MAT2	gio 8-11	MAT2
1Ees	lun 12-15	MAT4	mar 12-15	MAT4	gio 12-15	MAT4	ven 8-11	MAT4
1Esu	lun 12-15	ITA1	mar 12-15	ITA1	gio 12-15	DIR2	ven 8-11	ITA1
1Fsu	lun 12-15	ITA11	mar 12-15	ITA11	gio 12-15	ITA11	ven 8-11	ITA11
1Gsu_1	lun 12-15	ITA8	mar 12-15	ITA4	gio 12-15	ITA4	ven 8-11	ITA4
1Gsu_2	lun 8-11	ITA6	mar 8-11	ITA6	mer 8-11	ITA6	gio 8-11	ITA6

Classe	TURNO	AULA	TURNO	AULA	TURNO	AULA	TURNO	AULA
2AES_1	lun 12-15	AULA M	mar 12-15	ITA8	gio 12-15	ITA8	ven 8-11	ITA8
2AES_2	lun 8-11	ITA11	mar 8-11	ITA11	mer 8-11	ITA11	gio 8-11	ITA12
2ASU_1	lun 12-15	SU6	mar 12-15	SU6	gio 12-15	SU6	ven 8-11	SU6
2ASU_2	lun 8-11	SU3	mar 8-11	MAT2	mer 8-11	SU3	gio 8-11	LIN6
2BES_1	lun 12-15	DIR1	mar 12-15	LIN5	gio 12-15	LIN5	ven 8-11	LIN5
2BES_2	lun 8-11	ITA8	mar 8-11	ITA8	mer 8-11	ITA8	gio 8-11	ITA8
2BSU_1	lun 12-15	SU2	mar 12-15	DIR1	gio 12-15	DIR1	ven 8-11	DIR1
2BSU_2	lun 8-11	LIN5	mar 8-11	LIN5	mer 8-11	LIN5	gio 8-11	LIN5
2CES_1	lun 12-15	SU4	mar 12-15	SU2	gio 12-15	SU2	ven 8-11	SU2
2CES_2	lun 8-11	MAT4	mar 8-11	AULA M	mer 8-11	MAT4	gio 8-11	MAT4
2CSU_1	lun 12-15	LIN3	mar 12-15	SU4	gio 12-15	SU4	ven 8-11	SU4
2CSU_2	lun 8-11	MAT3	mar 8-11	MAT3	mer 8-11	MAT1	gio 8-11	MAT3
2DSU_1	lun 12-15	MAT3	mar 12-15	LIN3	gio 12-15	LIN3	ven 8-11	LIN3
2DSU_2	lun 8-11	DIR1	mar 8-11	DIR1	mer 8-11	DIR1	gio 8-11	DIR1
2ESU_1	lun 12-15	LIN5	mar 12-15	MAT3	gio 12-15	MAT3	ven 8-11	MAT3
2ESU_2	lun 8-11	SU2	mar 8-11	SU2	mer 8-11	SU2	gio 8-11	SU2
2FSU_1	lun 12-15	SU7	mer 12-15	LIN2	gio 12-15	LIN2	ven 8-11	LIN2
2FSU_2	lun 8-11	SU4	mar 8-11	SU4	mer 8-11	SU4	gio 8-11	SU4

Classe	TURNO	AULA	TURNO	AULA	TURNO	AULA	TURNO	AULA
3AES_1	mar 12-15	DIR3	mer 12-15	DIR3	gio 8-11	ITA9	ven 12-15	DIR3
3AES_2	lun 8-11	SU6	mar 8-11	SU6	mer 8-11	AULA M	ven 8-11	ITA6
3ASU_1	mar 12-15	SU3	mer 12-15	SCI1	gio 8-11	ITA7	ven 12-15	SCI1
3ASU_2	lun 8-11	SU5	mar 8-11	SU5	mer 8-11	SU5	ven 8-11	SU5
3BES_1	mar 12-15	ITA7	mer 12-15	SU2	gio 8-11	MAT1	ven 12-15	SU2
3BES_2	lun 8-11	ITA3	mar 8-11	ITA3	mer 8-11	ITA3	ven 8-11	SU1
3BSU_1	mar 12-15	SU7	mer 12-15	SU7	gio 8-11	SU7	ven 12-15	SU7
3BSU_2	lun 8-11	ITA7	mar 8-11	ITA7	mer 8-11	ITA7	ven 8-11	ITA7
3CSU_1	mar 12-15	LIN2	mer 12-15	SU4	gio 8-11	SU3	ven 12-15	SU4
3CSU_2	lun 8-11	MAT5	mar 8-11	MAT5	mer 8-11	MAT5	ven 8-11	MAT5
3DSU_1	mar 12-15	LIN6	mer 12-15	SU6	gio 8-11	SU5	ven 12-15	SU6
3DSU_2	lun 8-11	LIN2	mar 8-11	LIN2	mer 8-11	LIN2	ven 8-11	ITA3
3ESU_1	mar 12-15	AULA M	mer 12-15	MAT2	gio 8-11	MAT5	ven 12-15	MAT2
3ESU_2	lun 8-11	LIN6	mar 8-11	LIN6	mer 8-11	LIN6	ven 8-11	AULA M

Classe	TURNO	AULA	TURNO	AULA	TURNO	AULA	TURNO	AULA
4AES_1	lun 12-15	MAT5	mer 12-15	MAT4	gio 12-15	MAT5	ven 12-15	MAT4
4AES_2	lun 8-11	SCI2	mar 8-11	SCI2	mer 8-11	SCI2	gio 8-11	SCI2
4ASU_1	lun 12-15	LIN2	mer 12-15	LIN3	gio 12-15	LIN2	ven 12-15	LIN3
4ASU_2	lun 8-11	DIR2	mar 8-11	DIR2	mer 8-11	DIR2	gio 8-11	DIR2
4BES_1	lun 12-15	MAT1	mer 12-15	MAT1	gio 12-15	MAT1	ven 12-15	MAT1
4BES_2	lun 8-11	MAT1	mar 8-11	MAT1	mer 8-11	MAT1	ven 8-11	MAT1
4BSU_1	mar 12-15	MAT1	mer 12-15	LIN5	gio 12-15	ITA9	ven 12-15	LIN5
4BSU_2	lun 8-11	ITA1	mar 8-11	ITA1	mer 8-11	ITA1	gio 8-11	ITA1
4CES_1	mar 12-15	ITA2	mer 12-15	ITA1	gio 12-15	ITA1	ven 12-15	ITA1
4CES_2	lun 8-11	ITA2	mar 8-11	ITA2	mer 8-11	ITA2	ven 8-11	ITA2
4CSU_1	mar 12-15	ITA12	mer 12-15	DIR1	gio 12-15	SU1	ven 12-15	DIR1
4CSU_2	lun 8-11	ITA12	mar 8-11	ITA12	mer 8-11	ITA12	ven 8-11	ITA12
4DSU	mar 12-15	MAT5	mer 12-15	MAT5	gio 12-15	SU7	ven 12-15	MAT5
4ESU_1	mar 12-15	SU1	mer 12-15	SU1	gio 12-15	DIR3	ven 12-15	SU1
4ESU_2	lun 8-11	SU1	mar 8-11	SU1	mer 8-11	SU1	gio 8-11	SU1
4FSU_1	mar 12-15	ITA5	mer 12-15	ITA11	gio 8-11	ITA11	ven 12-15	ITA11
4FSU_2	lun 8-11	ITA5	mar 8-11	ITA5	mer 8-11	ITA5	ven 8-11	ITA5
4GSU_1	mar 12-15	ITA10	mer 12-15	ITA10	gio 8-11	ITA10	ven 12-15	DIR2
4GSU_2	lun 8-11	ITA10	mar 8-11	ITA10	mer 8-11	ITA10	ven 8-11	ITA10

Classe	TURNO	AULA	TURNO	AULA	TURNO	AULA	TURNO	AULA
5AES_1	lun 12-15	SU1	mer 12-15	LIN6	gio 12-15	LIN6	ven 8-11	LIN6
5AES_2	lun 8-11	LIN3	mar 8-11	LIN3	mer 8-11	LIN3	gio 8-11	LIN3
5ASU_1	lun 12-15	ITA4	mer 12-15	ITA4	gio 12-15	ITA3	ven 12-15	ITA4
5ASU_2	lun 8-11	ITA4	mar 8-11	ITA4	mer 8-11	ITA4	gio 8-11	ITA4
5BES	lun 12-15	ITA2	mer 12-15	ITA2	gio 12-15	ITA2	ven 12-15	ITA2
5BSU_1	lun 12-15	ITA12	mer 12-15	ITA12	gio 12-15	ITA12	ven 12-15	ITA12
5BSU_2	lun 8-11	ITA9	mar 8-11	ITA9	mer 8-11	ITA9	gio 8-11	ITA5
5CES	lun 12-15	ITA5	mer 12-15	ITA5	gio 12-15	ITA5	ven 12-15	ITA5
5CSU	lun 12-15	LIN6	mer 12-15	MAT3	gio 12-15	SCI2	ven 12-15	MAT3
5DSU_1	lun 12-15	ITA10	mer 12-15	ITA10	gio 12-15	ITA10	ven 12-15	ITA10
5DSU_2	lun 8-11	DIR3	mar 8-11	DIR3	mer 8-11	DIR3	gio 8-11	DIR3
5ESU_1	lun 12-15	SU5	mer 12-15	AULA M	gio 12-15	SU5	ven 12-15	SU5
5ESU_2	lun 8-11	AULA M	mar 8-11	MAT4	mer 8-11	SU6	ven 8-11	DIR3
5FSU_1	lun 12-15	SU3	mer 12-15	SU3	gio 12-15	SU3	ven 12-15	SU3
5FSU_2	lun 8-11	SU7	mar 8-11	SU7	mer 8-11	SU7	ven 8-11	SU7
5GSU_1	lun 12-15	ITA7	mer 12-15	ITA7	gio 12-15	ITA7	ven 12-15	ITA7
5GSU_2	lun 8-11	SCI1	mar 8-11	SCI1	mer 8-11	SCI1	gio 8-11	SCI1

4. L'orario di lezione seguirà lo schema allegato (allegato 1)
5. **L'accesso a scuola avverrà SOLO**
 - a. se si è in possesso di mascherina chirurgica
 - b. solo se si è in possesso della dichiarazione Covid-19 (debitamente compilata e poi firmata dall'alunno, se maggiorenne, o firmata dai genitori/ esercenti la potestà genitoriale, se alunni minorenni), o se si è già consegnata.

IL DIRIGENTE SCOLASTICO
Prof.ssa Alessandra LARIZZA
firmato digitalmente